

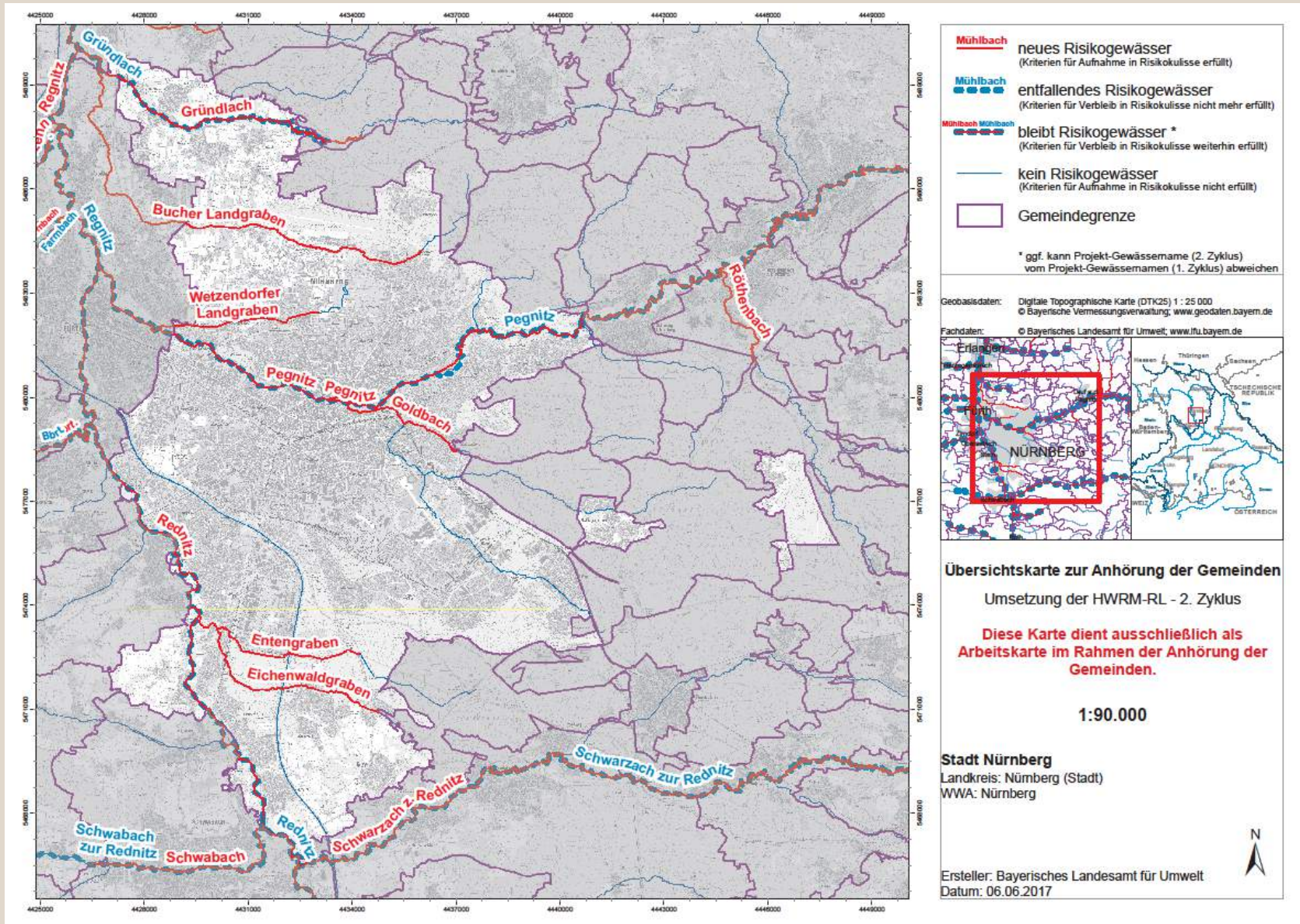
Vorbeugender Hochwasserschutz in Nürnberg

Hochwasserschutzkonzepte

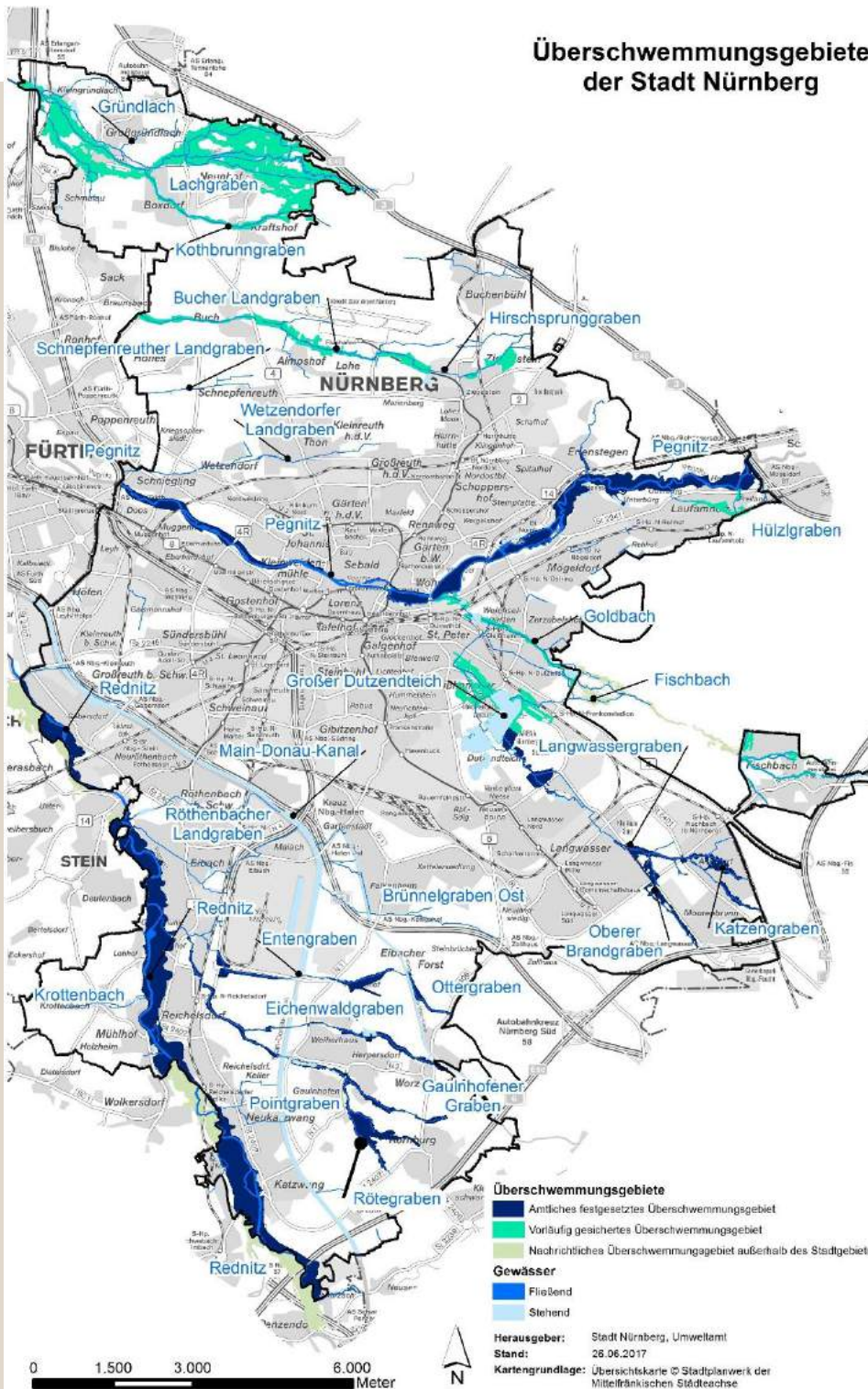
Bericht im Umweltausschuss
05.12.2018



Karte Risikokulisse des Landesamtes für Umwelt für Stadtgebiet Nürnberg



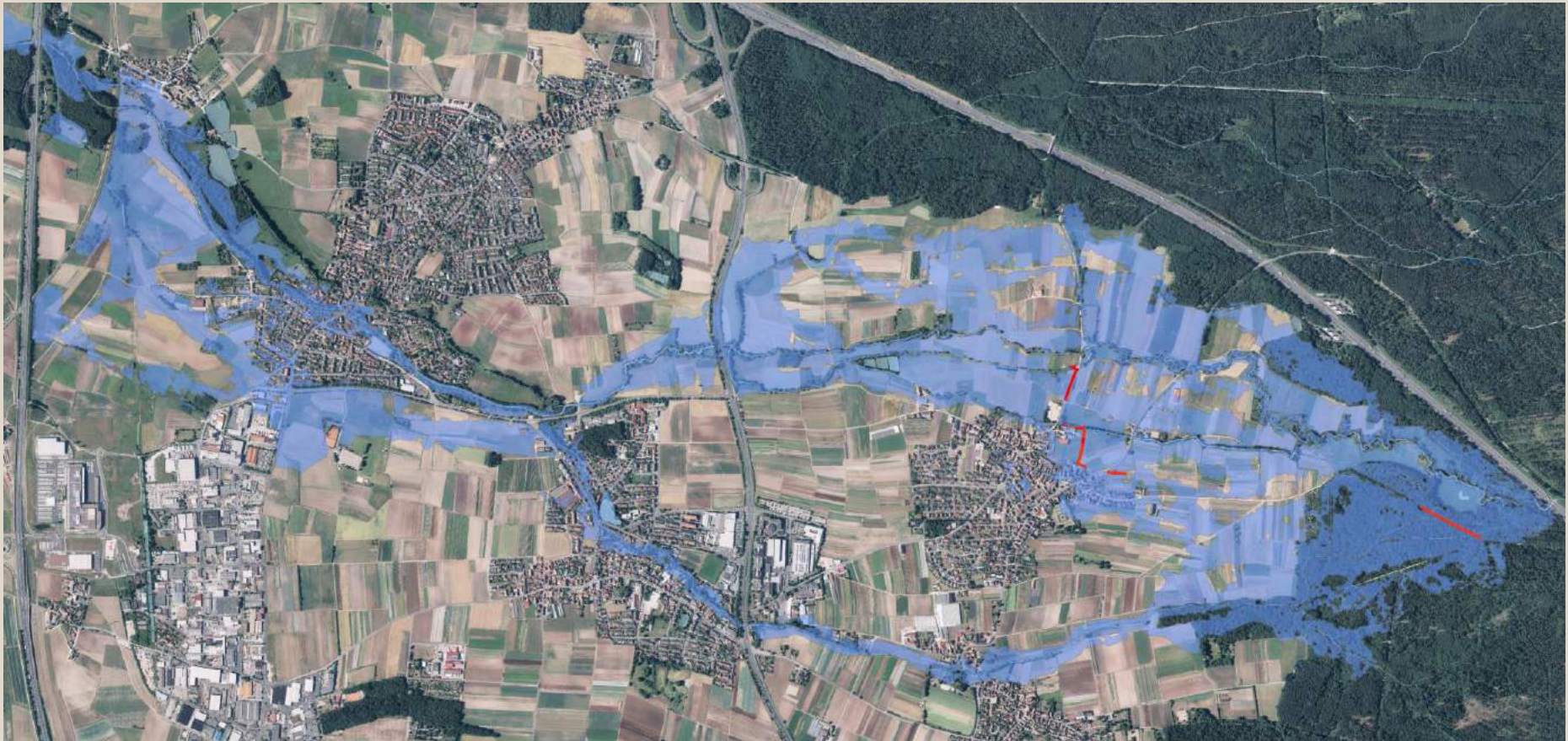
Überschwemmungsgebiete der Stadt Nürnberg



Überschwemmungsgebiete im Stadtgebiet

Objektplanung baulicher Hochwasserschutz Gründlach im Bereich Ortsteile Neunhof und Kraftshof

Die Entwicklung und zeitnahe Umsetzung eines Hochwasserschutzkonzeptes ist für den Bereich **Neunhof** geplant (Vorhabensträger WWA Nürnberg + SÖR).



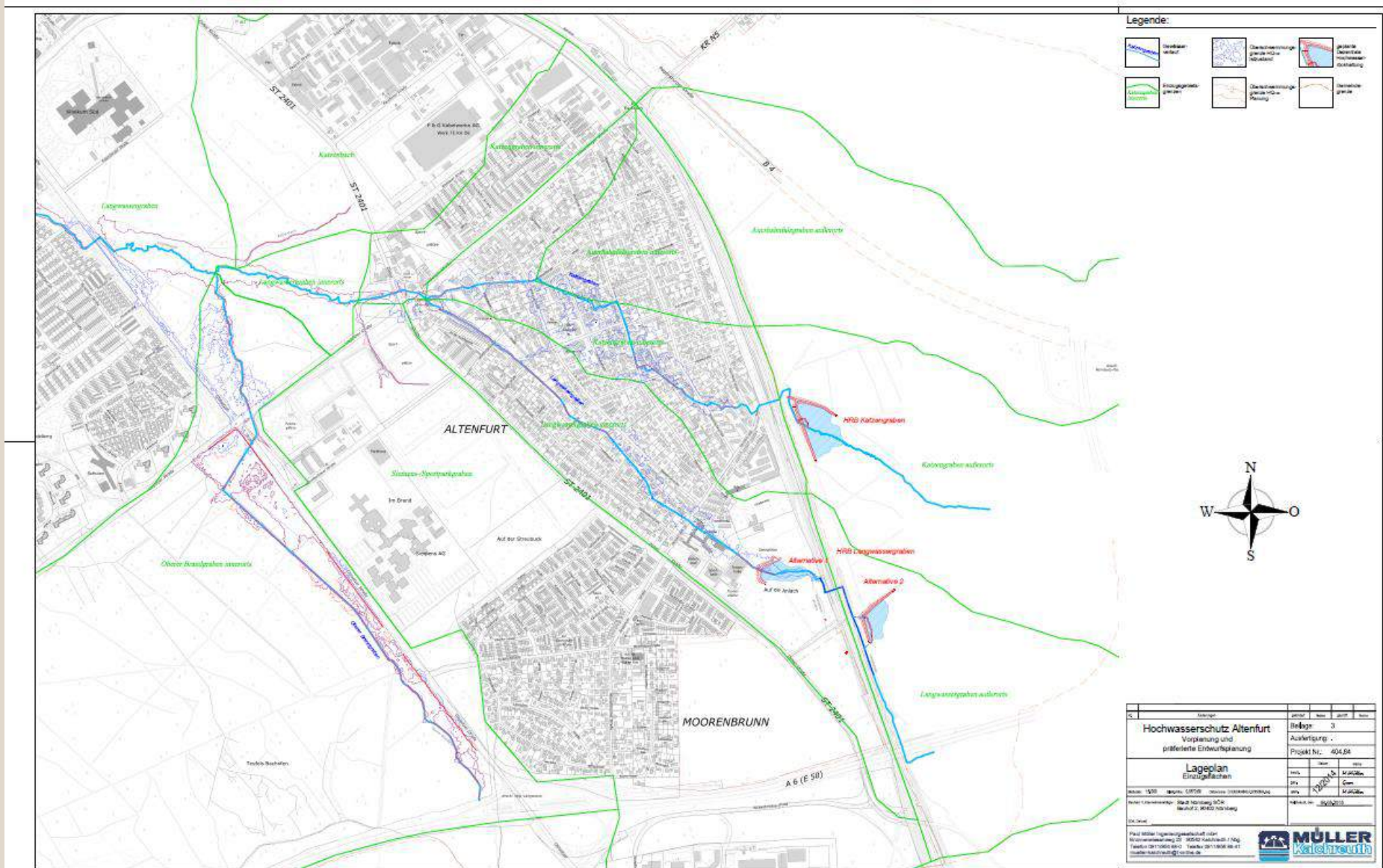
Ziel der Hochwasserschutzmaßnahmen für das Gründlachtal:
geringere bis keine Hochwasserstände im hellblau markierten Bereich

Objektplanung baulicher Hochwasserschutz Gründlach im Bereich Ortsteile Neunhof und Kraftshof

Ziele und geplante Maßnahmen

- Reduzierung Überschwemmungsgebiet Gewässersystem Gründlach
- Absenkung der Kreuzäckerstraße auf einer Länge von ca. 120 m um ca. 60 cm
- Wegerhöhung im Bereich des Neunhofer Forstes (Soosweg)
- Hochwasserschutzwände im Bereich der Bebauung des Ortsteils Neunhof

Objektplanung baulicher Hochwasserschutz Altenfurt im Bereich Ortsteil Altenfurt



Objektplanung baulicher Hochwasserschutz Altenfurt im Bereich Ortsteil Altenfurt

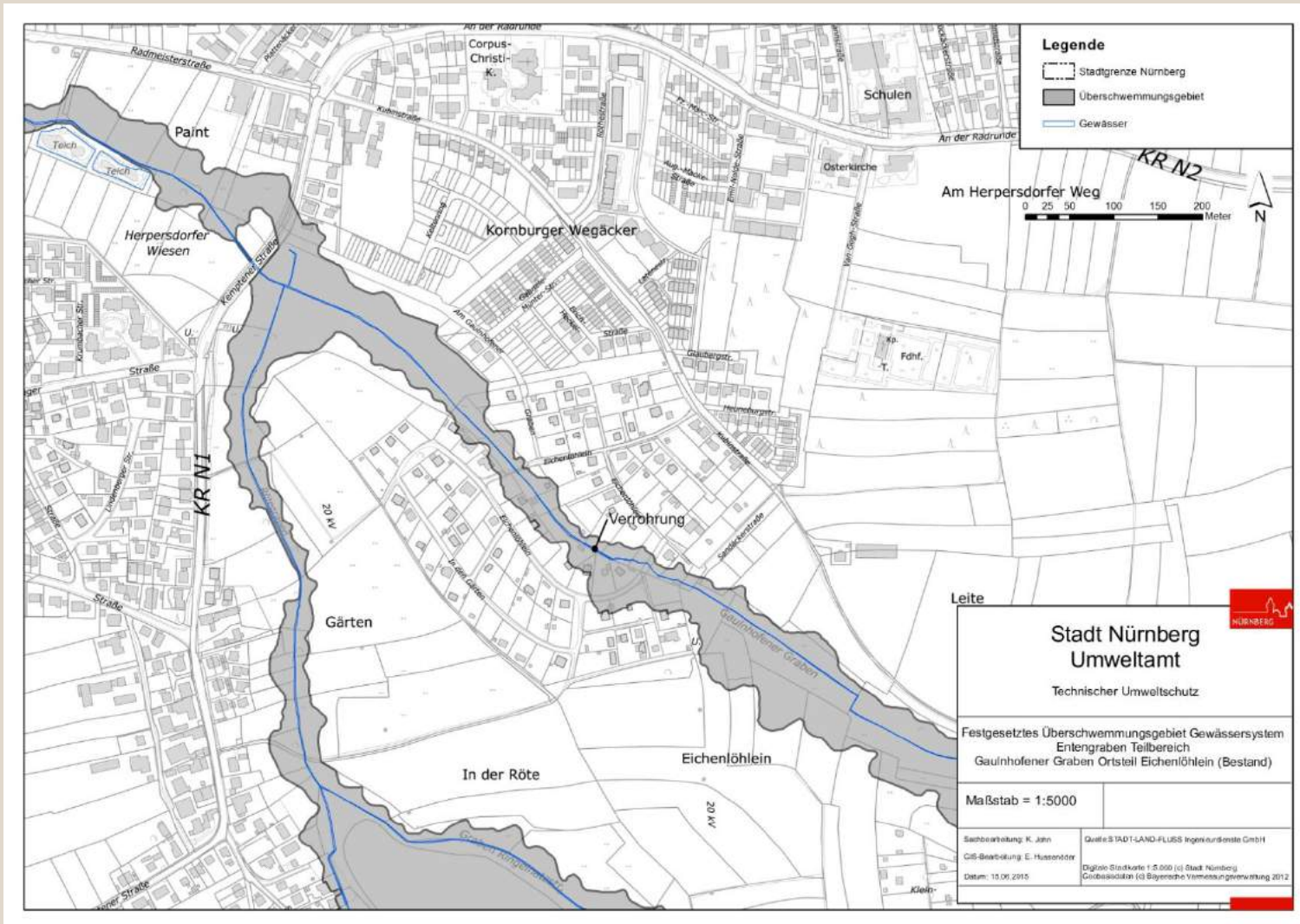
Ziele und geplante Maßnahmen

- Reduzierung Überschwemmungsgebiet Gewässersystem
Langwassergraben
- Besiedelte Bereiche hochwasserfrei zu bringen (derzeit ca. 150
Grundstücke von Hochwasser betroffen)
- Dezentraler Rückhalt durch zwei Hochwasserrückhaltebecken
(Dämme) östlich sowie nördlich des Ortsteiles
- Ertüchtigungsmaßnahmen an Durchlässen und Verrohrungen
- Anpassung Überlauf am Kapellenweiher
- Objektschutzmaßnahmen im bebauten Ortsteil (kleinere Dämme)

Objektplanung baulicher Hochwasserschutz

Gaulnhofener Graben Bereich Ortsteil Eichenlöhlein

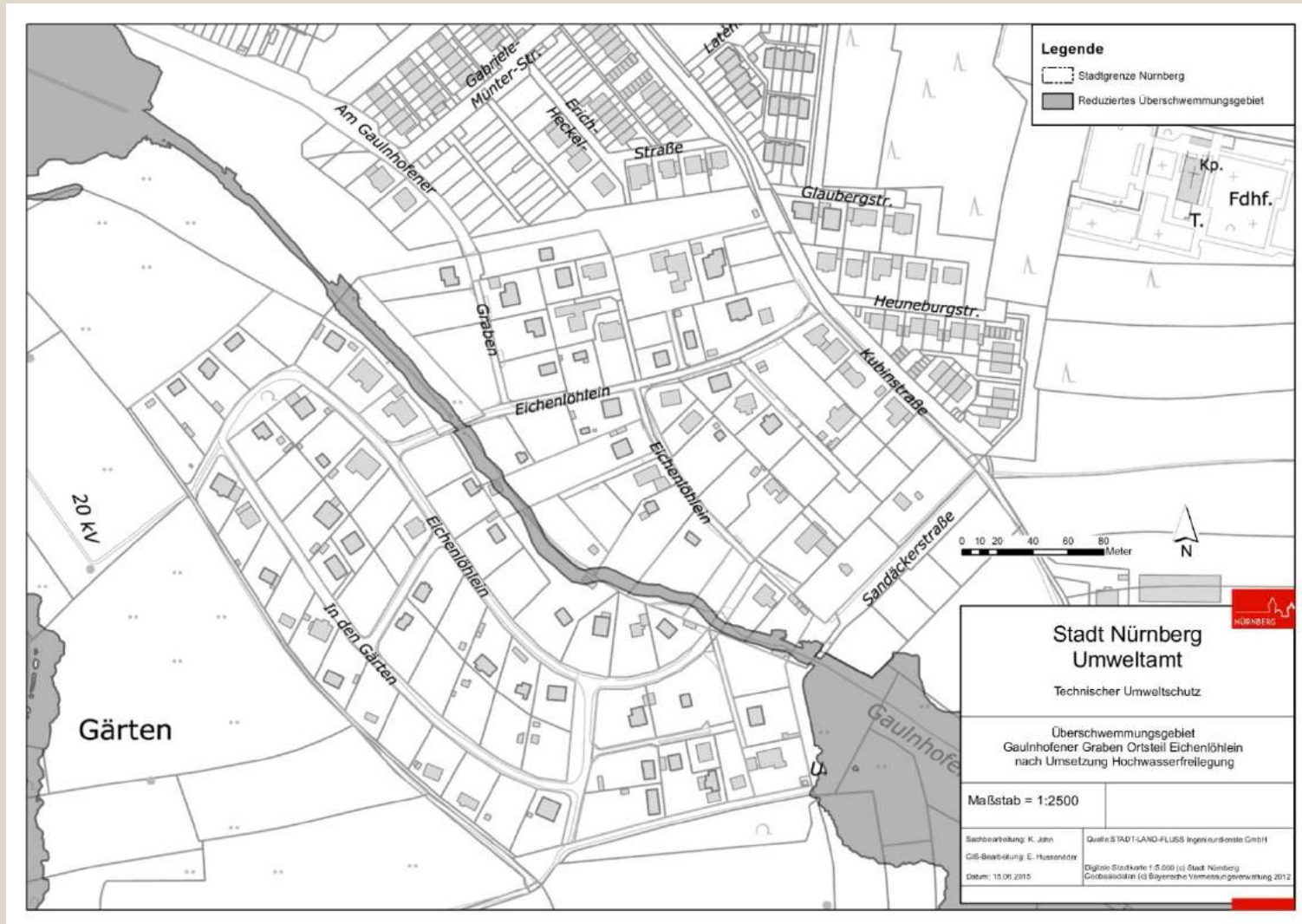
Umfang Überschwemmungsgebiet (derzeit)



Objektplanung baulicher Hochwasserschutz

Gaulnhofener Graben Bereich Ortsteil Eichenlöhlein

Umfang Überschwemmungsgebiet nach Umsetzung Hochwasserschutzmaßnahme



Objektplanung baulicher Hochwasserschutz Gaulnhofener Graben Bereich Ortsteil Eichenlöhlein

Ziele und geplante Maßnahmen

- Reduzierung Überschwemmungsgebiet Gaulnhofener Graben
- Renaturierung Gaulnhofener Graben
- Ermöglichung weiterer Bebauung im Ortsteil
- Platzbedarf und Trasse geregelt im B-Plan 4342
- Renaturierung des Gaulnhofener Grabens auf bestehenden privaten Grundstücken; damit keine Ausweisung einer öffentlichen Grünfläche
- Umgestaltung des Gaulnhofener Grabens im Geltungsbereich des B-Plans 4342 ist als Ausgleichsmaßnahme für die im Zuge des B-Plans erfolgten Eingriffe festgelegt

Objektplanungen baulicher Hochwasserschutz

Im Rahmen der genannten wasserrechtlichen Planfeststellungsverfahren sind u.a. folgende Aspekte zu prüfen und zu bewerten:

- Reduzierung Überschwemmungsgebiet
- Alternativenprüfung
- Standort Landschaftsschutzgebiet
- Belange Bannwald und Forstwirtschaft
- Vogelschutzgebiet Nürnberger Reichswald (SPA)
- FFH-Verträglichkeitsabschätzung
- Artenschutzrechtliche Beurteilung
- Standort der Ausgleichsflächen
- Betroffenheit privater Grundstücke

Vielen Dank für Ihre Aufmerksamkeit.

Stadt Nürnberg/Umweltamt
Lina-Ammon-Straße 28
90471 Nürnberg

Dr. Klaus Köppel

+49 (0)9 11 / 231-2979
klaus.koepfel@stadt.nuernberg.de
<http://www.umwelt.nuernberg.de>